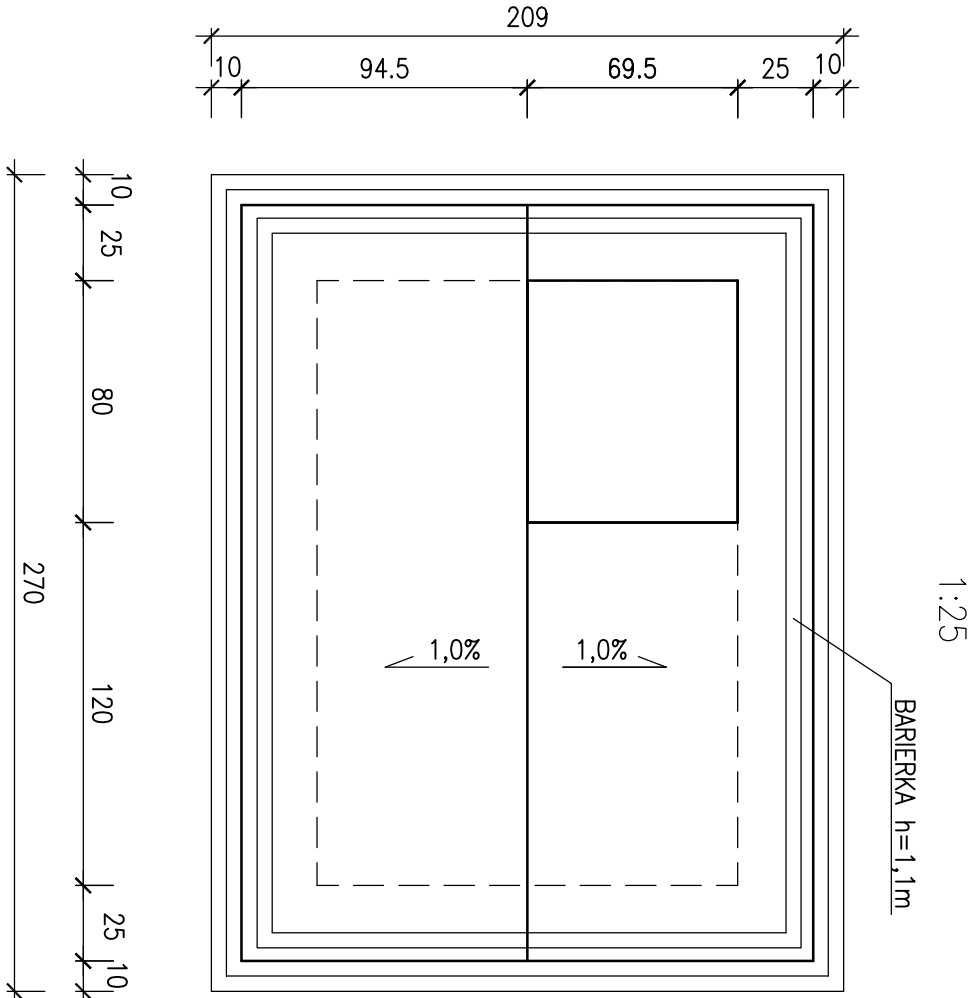
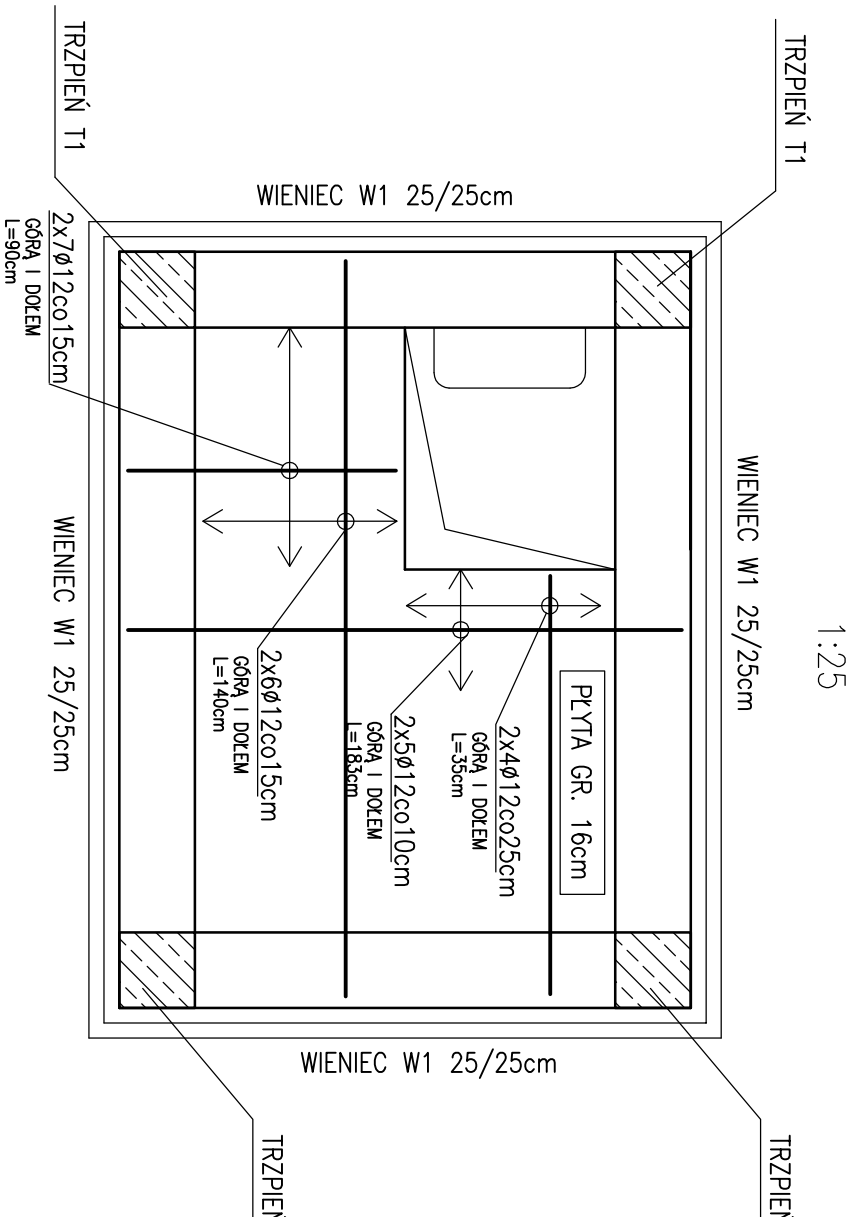


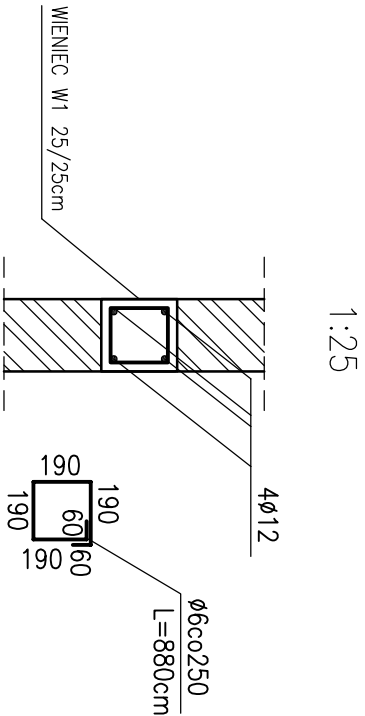
STROP NA POZIOMIE +10,89m



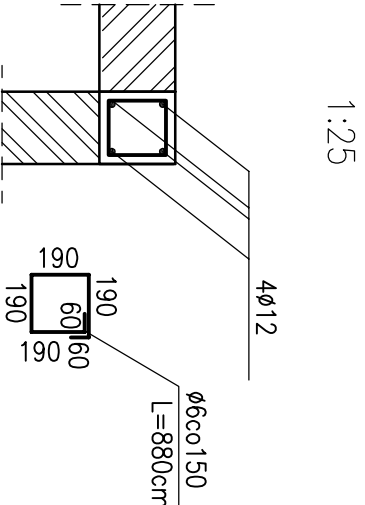
ZBROJENIE STROPU NA POZIOMIE +10,89m



ZBROJENIE WIĘŃCÓW W1



ZBROJENIE TRZPIENI T1



STAL:
PRĘTY GŁÓWNE A-II (18G2)
STRZEMIENIA/ROZDZIAŁOWE A-0 (St0S)
BETON C16/20 (B20)
DREWNO KLASY C27

www.ERDOM.eu			
<div><div><div></div><div>ERDOM</div></div><div><div>BIURO PROJEKTÓW I NADZORU BUDOWLANEGO</div><div>47-100 STRZELCE OP. GRUNWALDZKA 2/10</div><div>tel. 512-215-304</div><div>www.ERDOM.eu</div></div></div>			
ZAMAWIĄCY/CLIENT		GMINA TOSZEK 44-180 TOSZEK UL. B. CHROBREGO 2	
OBIEKT/OBJECT		BUDYNEK GARAŻOWO USŁUGOWY	
RZĄD/OWNER		SKALA/SCALE: 1:25	WZKŁADKIE PRAWA ZASTRZEŻONE
PROJEKT BUDOWLANY		NR. LITER.	ALL RIGHTS RESERVED
ARCHITEKTURA		PROJEKT	Tytuł rysunku/drawing title:
KONSTRUKCJA		E. POWROŚCIO 091/0437/PWK/08	STROP WIĘŻY NA POZIOMIE +10,89
WERTIKOWE:		A. KUCPERA SK/3255/PWK/10	
DATA:		NUMER RYSUNKU:	
CZERWIEC2015		E166-11	BRANŻA
		KONSTRUKCYJNA	
		RENIZJA	
		-3-	
		A3	